

2022-2023

**LE JAPON
EN SÉMINAIRES
À L'ÉHESS.**



**CENTRE
DE RECHERCHES
SUR LE JAPON**

Pour plus d'informations, rendez-vous sur
carnetsjapon.hypotheses.org

sur Neobab : **enseignements.ehess.fr**

ou sur Twitter : **[@crjehess](https://twitter.com/crjehess)**

Directrice de la publication : Aleksandra Kobiljski

Rédaction en chef : Yasuko D'Hulst

Conception graphique : Aurore Patrolin et Chloé Loiseau

Imprimerie : De Toutes Les Couleurs, 147 Bd Voltaire, 75011 Paris

Polices de caractères : Bely Display & Noto sans JP

LE CRJ - UMR 8173

Le Centre de recherches sur le Japon a été créé en 1973 au sein de l'École pratique des hautes études (EPHE). Fondé sous le nom de Centre de recherches sur le Japon contemporain par Christian Sautter, directeur de recherches, et Philip Pons, journaliste au Monde, le centre poursuit ses activités sous la cotutelle de l'EHESS et du CNRS depuis 1978.

L'objectif principal du Centre est de développer des recherches novatrices en sciences humaines et sociales à partir de terrains d'enquête japonais. Envisagé comme lieu de production de savoirs sur la société japonaise, le Centre se nourrit des croisements interdisciplinaires constitutifs de l'approche scientifique de l'École des hautes études en sciences sociales.

En cette année du 50ème anniversaire, le CRJ est, avec l'Institut des Hautes Études Japonaises du Collège de France, l'un des deux seuls centres de recherches en France, entièrement dédiés au Japon. Aujourd'hui, le Centre regroupe des projets de recherches internationaux dans plusieurs disciplines et offre un lieu rare, carrefour de rencontres et espace de débats entre spécialistes travaillant au Japon, en Europe et aux États-Unis.

Le Centre de recherches sur le Japon est un des rares centres de recherches, unique à l'EHESS, à avoir été co-crété par un journaliste. Fier de cet héritage, le Centre se donne pour mission d'apporter une perspective nipponne pour éclairer les débats contemporains.



SÉMINAIRES DE RECHERCHE

ANTHROPOLOGIE

ANTHROPOLOGIE DU JAPON.....**P-7**

HISTOIRE

HISTOIRE DU JAPON PRÉMODERNE.
EXPORTER L'ARGENT JAPONAIS (XVII^E-XVIII^E SIÈCLES).....**P-9**

HISTOIRE DU JAPON MODERNE :
PÉRIODISATION EN CHANTIER.....**P-10**

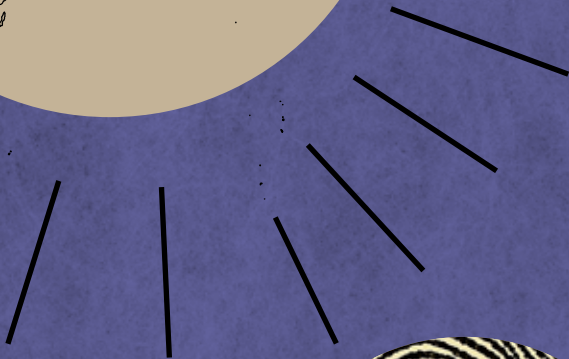
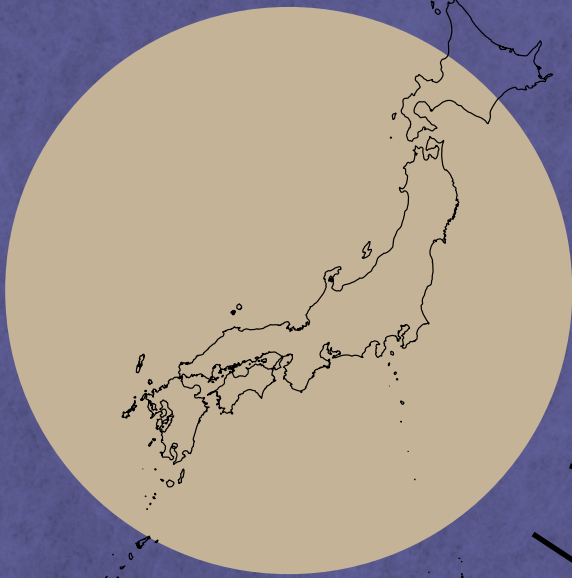
INITIATION À LA LECTURE DE DOCUMENTS HISTORIQUES
DU JAPON PRÉMODERNE (XVII^E-XIX^E SIÈCLES).....**P-13**

TRANSVERSAL

AUX ORIGINES DE LA MONDIALISATION
ET DE LA « DIVERGENCE » EUROPE/ASIE, 1500-2000.....**P-14**

CAPITALISME SAUVAGE, II. : SÉMINAIRE D'ANTHROPOLOGIE.....**P-16**

ÉTATS, INSTITUTIONS ET CONSTRUCTION DES MARCHÉS.....**P-18**

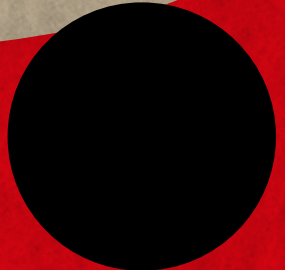
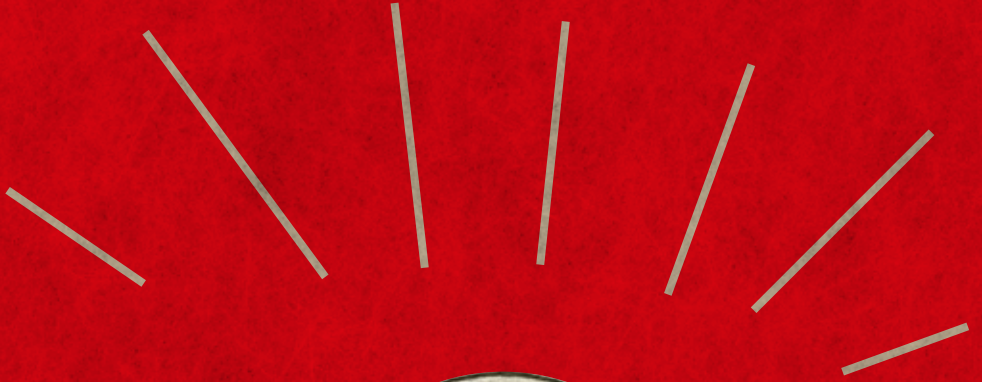


ANTHROPOLOGIE DU JAPON •

Alice Doublier

Chargée de recherche, CNRS /
Centre de recherches sur le Japon (CCJ-CRJ)

Ce séminaire de recherche s'adresse aux étudiant·es de master et aux doctorant·es qui envisagent d'effectuer un terrain de recherche au Japon ou à celles et ceux qui s'intéressent à la culture et à la société japonaises contemporaines. Le séminaire sera organisé autour de quatre grandes thématiques (par exemple : corps, parenté, patrimoine, environnement, économie, territoires, rituels...) qui seront choisies en fonction des thématiques de recherche des participant·es. Trois séances seront consacrées à chacun des thèmes retenus, durant lesquelles nous aborderons les auteur·es et les théories classiques, les questions de méthode et les actualités du champ. Nous alternerons entre lectures et discussions collectives et invitations de chercheurs et de chercheuses spécialistes d'un domaine.



HISTOIRE DU JAPON PRÉMODERNE. EXPORTER L'ARGENT JAPONAIS (XVI^E-XVII^E SIÈCLES) ●

Guillaume Carré

Directeur d'études, EHESS /
Centre de recherches sur le Japon (CCJ-CRJ)

Le séminaire portera sur l'exportation hors de l'archipel japonais, de l'argent qui était extrait de ses mines aux XVI^e et XVII^e siècles. On y fera le bilan de six décennies de travaux et des débats, basés sur des sources originaires de tous les acteurs du commerce international en Asie orientale.

Devenu le principal producteur d'argent d'Asie orientale au milieu du XVI^e siècle, le Japon va aussitôt déverser son métal précieux chez ses voisins continentaux, en déstabilisant irrémédiablement l'ordre international instauré par la dynastie chinoise des Ming. L'exportation d'argent va devenir dès lors l'un des moteurs des bouleversements économiques, politiques et sociaux que va connaître le Japon entre sa réunification et les gouvernements des premiers shogouns Tokugawa, mais elle va aussi jouer un rôle majeur dans la reconfiguration des équilibres entre puissances en Asie orientale. Depuis la fin du XX^e siècle, le rôle de l'argent japonais dans l'histoire économique mondiale a été pris en compte par les historiens européens et nord-américains aussi, mais en suscitant des controverses et thèses contradictoires, qu'il convient de réexaminer en revenant aux sources primaires.

HISTOIRE DU JAPON MODERNE PÉRIODISATION EN CHANTIER.

Noémi Godefroy

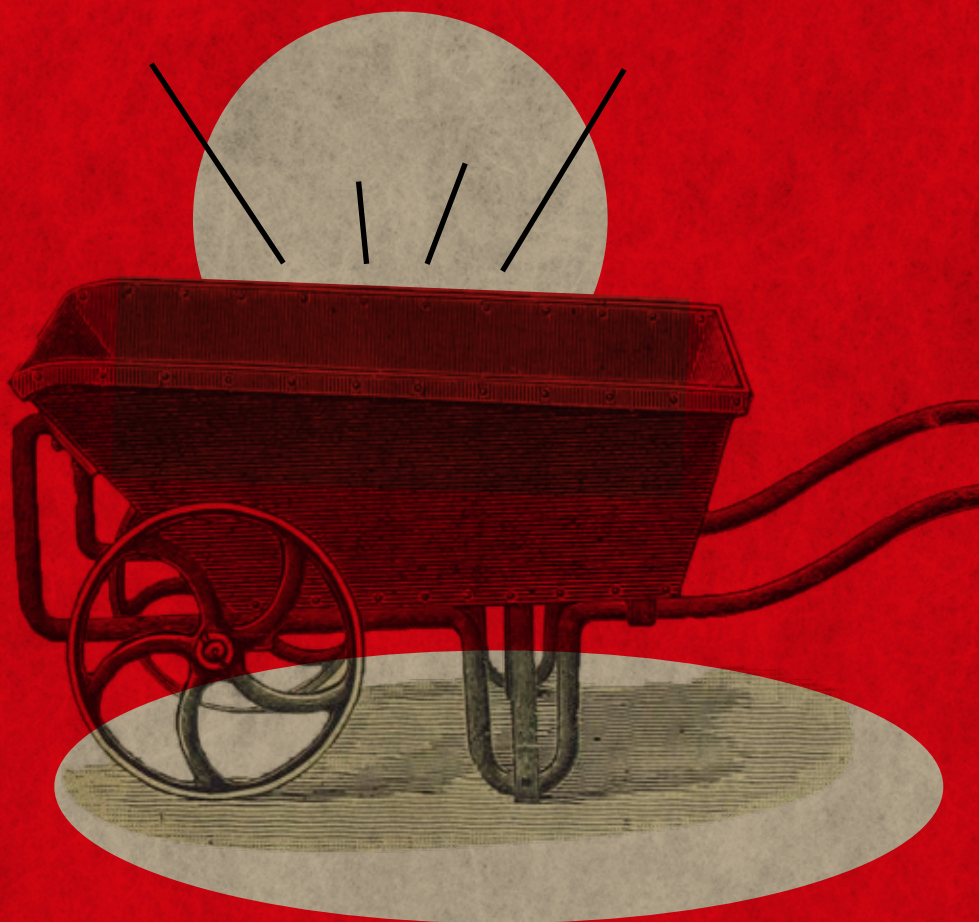
Maîtresse de conférences, INALCO /
Centre de recherches sur le Japon (CCJ-CRJ)

Aleksandra Kobiljski

Chargée de recherche, CNRS /
Centre de recherches sur le Japon (CCJ-CRJ)

En prenant comme point de départ une réflexion sur la périodisation de l'histoire du Japon ce séminaire de recherche se penche sur l'histoire longue de la transition Tokugawa-Meiji. Le séminaire vise à envisager d'autres moments-clé que l'année 1868 qui ont participé à l'émergence du Japon, dit moderne. Affranchi des bornes chronologiques classiques, ce séminaire se donne pour ambition de faire émerger des pistes pour proposer une nouvelle histoire du Japon. Il s'agit d'explorer la diversité de dynamiques locales et leur rapport (ou non) avec les dynamiques régionales et mouvements mondiaux.

工事中





INITIATION À LA LECTURE DE DOCUMENTS HISTORIQUES DU JAPON PRÉMODERNE (XVI^E-XIX^E SIÈCLE) •

Guillaume Carré

Directeur d'études, EHESS /
Centre de recherches sur le Japon (CCJ-CRJ)

L'objectif du séminaire est de former des étudiants à la lecture du japonais de l'époque des Tokugawa et de les initier à la documentation de cette époque, à partir de sources variées.

Le japonais écrit du Japon prémoderne est non seulement différent du japonais contemporain, mais aussi de la langue classique, en tout cas pour les textes de la vie courante ou administratifs. Tout étudiant travaillant sur cette période, et même sur le début de l'ère Meiji, se doit néanmoins de maîtriser cette langue, et de connaître également les types de documents et d'archives. Le séminaire initiera donc les étudiants à la lecture de ces sources, en proposant à chaque séance une thématique différente.

AUX ORIGINES DE LA MONDIALISATION ET DE LA DIVERGENCE EUROPE ASIE, 1500–2000 ●

Aleksandra Kobiljski

Chargée de recherche, CNRS / Centre de recherches sur le Japon (CCJ-CRJ)

François Gipouloux

Directeur de recherche (émérite), CNRS / Chine, Corée, Japon (CCJ)

Ce programme d'enseignement propose d'explorer une histoire économique comparée (Chine/Europe) en prenant pour objet d'étude les institutions économiques et les pratiques commerciales. Il s'agit d'une investigation, entreprise sur une vaste échelle, portant sur des institutions économiques ayant joué un rôle crucial dans la première mondialisation (XVI^e siècle) et sur la « grande divergence » qui est advenue par la suite entre l'Asie et l'Europe. Le principal objectif de cette recherche est de comparer systématiquement la trajectoire d'institutions économiques et de pratiques d'affaires dans deux environnements bien différenciés – l'Europe occidentale et l'Asie (essentiellement la Chine et le Japon) – sur une longue période, entre le XVI^e et le XXI^e siècle, et en prenant pour fil directeur l'analyse des pratiques de trois grands réseaux marchands chinois : celui du Fujian, celui de Huizhou (Anhui), et celui du Shanxi.



ÉTATS, INSTITUTIONS ET CONSTRUCTION DES MARCHÉS.

Philippe Askenazy

Directeur de recherche, CNRS / Centre Maurice-Halbwachs (CMH)

Sylvain Laurens

Directeur d'études, EHESS / Centre Maurice-Halbwachs (CMH)

Sébastien Lechevalier

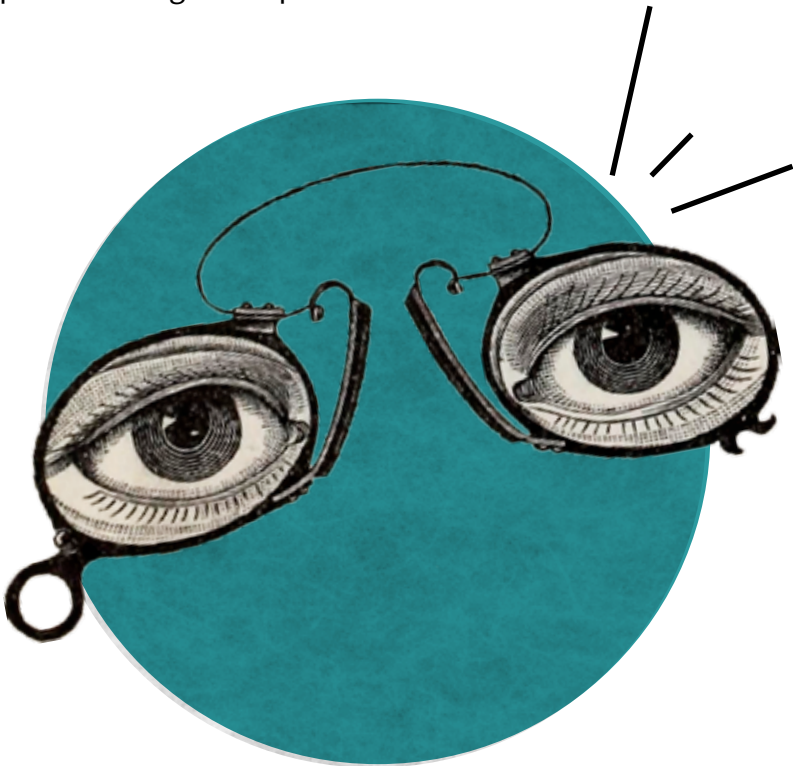
Directeur d'études, EHESS / Centre de recherches sur le Japon (CCJ-CRJ)

Les rapports entre marché et État sont au centre de l'attention de nombre d'auteurs classiques tant en économie (Smith, Keynes, Hayek) qu'en sociologie (Weber, Bourdieu). En discutant et dépassant ces auteurs, de nombreux travaux de sciences économiques, d'économie politique, d'histoire économique et de sociologie économique ont mis au centre de leur programme de recherches le rôle joué par les institutions.

Depuis les travaux précurseurs de Douglas North, tout un courant d'histoire économique analyse l'impact des institutions sur les performances des économies dans le temps et l'espace, en rompant partiellement avec l'idée que seuls les marchés purs et parfaits garantissent un bon fonctionnement de l'économie. D'autres recherches en économie politique conçoivent les institutions comme des compromis politiques et critiquent le fonctionnalisme des approches qui essaient de faire le lien entre croissance et institutions. Les différentes modalités d'intervention de l'État – de l'État-providence propres à certains pays européens aux États développeurs asiatiques en passant par l'État régulateur des capitalismes libéraux – sont au cœur du programme de recherches

de l'institutionnalisme comparatiste et historique. Du côté de la sociologie économique, ce sont les conditions de possibilité de l'émergence des marchés sous la forme d'instances prévisibles et promouvant une certaine rationalité qui ont prioritairement attiré l'attention des chercheurs (Weber, Bourdieu, Fligstein). L'une des contributions majeures de la sociologie économique a été également d'ouvrir la boîte noire de l'administration pour essayer de comprendre la structure et l'évolution des bureaucraties.

Ce cours vise à introduire de façon critique ces programmes de recherches en donnant accès aux ouvrages et articles de référence sur le sujet qui seront présentés et discutés tant par les enseignants que les étudiants. Ce cours vise à introduire de façon critique ces programmes de recherches en donnant accès aux ouvrages et articles de référence sur le sujet qui seront présentés et discutés tant par les enseignants que les étudiants.



CAPITALISME SAUVAGE ●

Alice Doublier

Chargée de recherche, CNRS / Centre de recherches sur le Japon (CCJ-CRJ)

Ismaël Moya

Chargé de recherche, CNRS

Le capitalisme sauvage et non la sauvagerie du capitalisme. Car ce séminaire propose de se pencher sur ce qui, dans le monde capitaliste contemporain, échappe structurellement à la domestication en vue d'obtenir un rendement. À partir d'exemples ethnographiques ou historiques géographiquement variés, il s'agira d'explorer des mondes sociaux où la richesse est mise au service de la socialité et l'accumulation semble rencontrer une forme de limite. Des dépenses rituelles aux quêtes de sens dans le capitalisme tardif, les richesses et les dynamiques sociales produites par l'économie capitaliste sont ainsi captées pour alimenter des formes de vie sociales singulières avec une ampleur et une intensité telle qu'ils suscitent des formes de réflexivité observables sur le terrain et impliquent de fait un travail de redescription ethnographique et de redéfinition des concepts anthropologiques. En cela l'objectif de ce séminaire est anthropologique. Il ne vise pas à décrire la diversité des formes de capitalisme, les projets alternatifs ou dénoncer les ravages des régimes économiques modernes. À l'inverse, nous proposons d'opérer un pas de côté, et de procéder à une série de décentrement qui mettent au jour, et au travail, les formes de différences alimentées par l'économie capitaliste.





**CENTRE
DE RECHERCHES
SUR LE JAPON.**



**L'ÉCOLE
DES HAUTES
ÉTUDES EN
SCIENCES
SOCIALES**



**Université
de Paris**